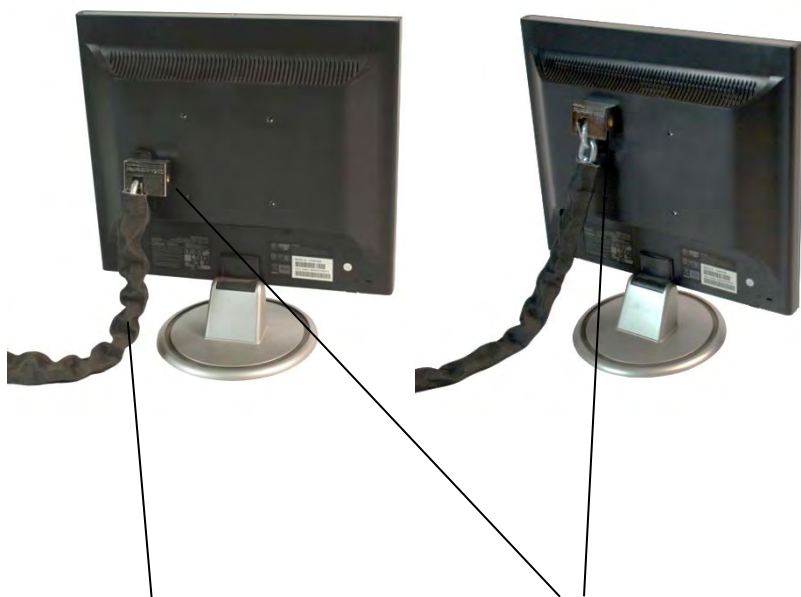


Kättinglås

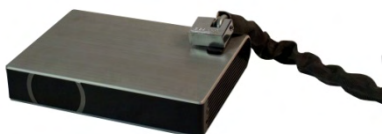
för Projektorer, TV/Bildskärmar, Datorer, kontorsmaskiner m.m.

Artnr: 552 / 552-2 / 5522 / 5522-2



Den SSF-godkända kättingen är enkel att montera i betongtak/ vägg eller metallbalk/ bordsram med bifogade fästdetaljer alternativt runt ett fast föremål med hjälp av kättingens löpögla. Monteringssats för trä finns som tillval. Vid takmontering kan standardstativ användas då låset monteras parallellt med stativet.

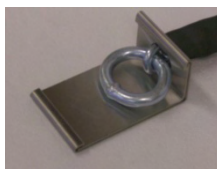
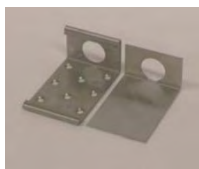
Fästpunkten som är tillverkad i solitt stål monteras mot skärm/maskin genom limning (se bild till vänster) alternativt genom att maskinens befintliga chassiskruvar eller VESA-fäste används vilket ger en oförstörande installation (se bild till höger). Bulthänglåset i stål har härdad bygel och dess konstruktion gör låset i det närmaste oklippt.



Kättinglåset kan användas till alla Projektorer, TV/Plasma-Skärmar, Bildskärmar, Skrivare, Scannrar, Kopiatorer, Faxar, Notebooks som övrig extern utrustning.



Kättinglåset finns med 1 alternativt 2st fästpunkter beroende på vilken säkerhetsnivå/ Tillämpning som önskas.



Kättingen monteras som standard i bordsram eller betongvägg alt. runt ett fast föremål med hjälp av kättingens löpögla. "Universalmontage".

Monteringssats för montering i trä finns som tillval. Monteringen sker med hjälp av dubbelhäftande tejp och träskruv.

CEKA AnchorPad
Products

Maximum Security

Ett effektivt och kraftfullt kättinglås med 1 eller 2 fästpunkter som effektivt förhindrar stölder av såväl datorer, bildskärmar, projektorer, som övrig extern utrustning.

- Ett mycket kraftfullt kättinglås för alla Projektorer, TV/Plasmaskärmar, Bildskärmar, Skrivare, Scannrar, Kopiatorer, Faxar, Notebooks som övrig extern utrustning.
- Finns i version med 1 eller 2 fästpunkter i stål som motstår drag på hundratals kilo.
- Mycket enkelt att montera genom limning alternativt genom att någon av maskinens befintliga chassiskruvar eller VESA-fäste används (ger oförstörande installation). Skruv för VESA-fäste medföljer.
- Levereras med unikt bulthänglås i stål med skyddad och härdad bygel vilket gör låset i det närmaste oklippt.
- Låset har en kraftig SSF-godkänd kätting (1,25) som är specialhärdad och försedd svart/grå tygstrumpa för att matcha maskin. Som tillval finns kättingen i 2,5m längd (548-3).
- **Universalmontage:**
 - Låset monteras i betongtak/vägg eller metallbalk/ bordsram med bifogade fästdetaljer eller runt ett fast föremål med hjälp av kättingens löpögla. Detta gör låset mobilt för ägaren som enkelt kan flytta skärm / maskin till annan önskad plats. Som tillval finns sats för montering i trä (613-3).
- Mycket enkel installation. Utförliga monteringsinstruktioner medföljer.
- Färg: Silver / Grå
- Låset beställs med Olikalåsning (OL) eller Likalåsning (LL). Efterbeställningar kan ske i samma likalåsningsserie som tidigare levererats.
- **Artikelnr:**

Olikalåsning

552 Kättinglås 1-fästpunkt (1,25m) - OL

552-2 Kättinglås 2-fästpunkter (1,25) - OL

Likalåsning

5522 Kättinglås 1-fästpunkt (1,25m) - LL

5522-2 Kättinglås 2-fästpunkter (1,25) - LL

Tillval:

Artnr: 548-3 Kätting (2,5m)

Artnr: 613-3 Monteringssats "Trä"

Generalagent/Distributör/Tillverkare
CEKA-AnchorPad